

# Algol *mini*

## 3D AKROBAT

Rozpětí: 780 mm  
Délka: 680 mm  
Hmotnost letová: 220 -250g

### Obsah stavebnice:

EPP díly      Trup  
                 Kabina  
                 Křídlo (2 poloviny)  
                 Výškovka  
                 Směrovka

Příslušenství    Táhla - ocel. drát + plastový bovden  
                 Motorové lože – překližka  
                 Ovládací páky 4x  
                 Spojka výškovky

### Pohon a výbava: (není součástí stavebnice)

Motor 60-100 W (1000-1300 KV)  
Akumulátor Li-pol 2s (3s) 500-800 mAh  
Regulátor 8-10 A  
Serva 3x 5g (9g)  
Vrtule 8/6-9/5"

### Postup stavby:

Postup stavby je zde uveden jen schématicky. Každý stavitel musí přizpůsobit stavbu svým možnostem, zvyklostem a použitému vybavení.

Model lepíme polyuretanovým lepidlem (Pyrex), společně s vteřinovým lepidlem za pomoci aktivátoru. Stavbu začneme slepením křídla a vyříznutím otvoru pro servo křídélek. Zalepíme ovládací páky a zhotovíme táhla.

Vše před zalepením do trupu odzkoušíme.

Spojíme pohyblivé části výškovky pomocí drátu ohnutého do „U“. Zalepíme ovládací páky výškovky a směrovky.

Vyřízneme otvory pro serva, akumulátor a přijímač na trupu. Otvory děláme těsné.

Prořez trupu zalepíme až po přilepení křídla k trupu.

Dle použitého motoru zhotovíme otvory pro připevnění na motorovou prepážku. Prepážku zalepíme do přední části trupu.

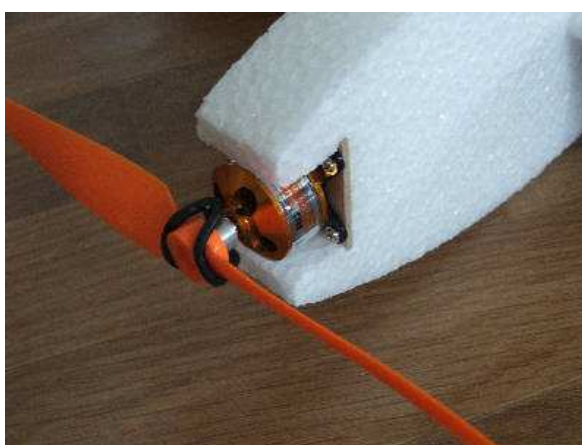
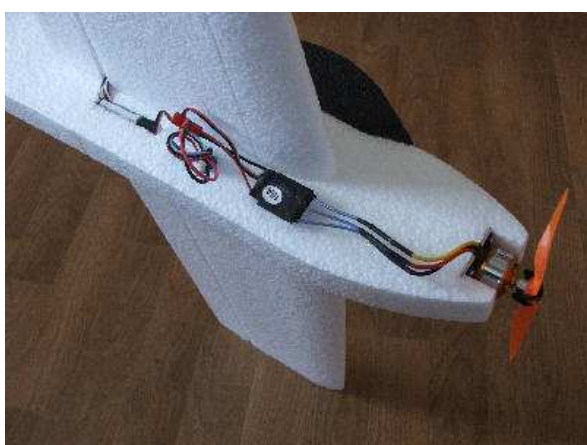
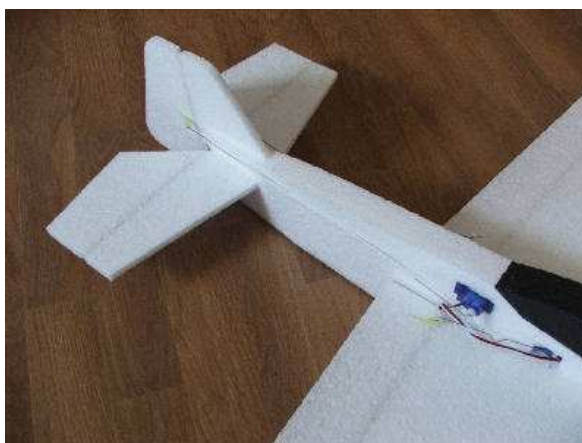
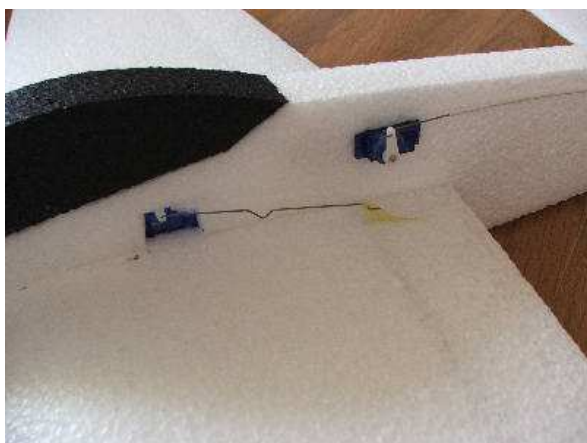
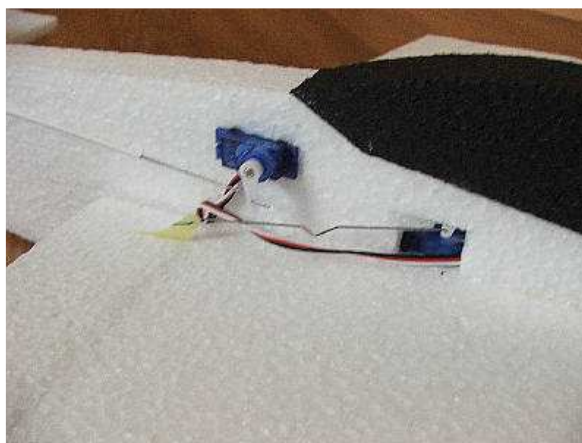
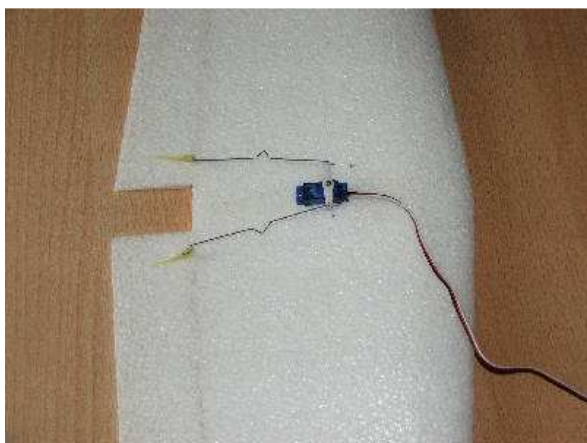


### Seřízení a létání:

Všechny úhly nastavení a seřízení jsou již přeříznuty. Není nutno nic měnit.

Těžiště je v 1/3 křídla, cca 80 mm od náběžné hrany. Záleží na schopnostech pilota. Výchyly pro akrobatické létání nastavíme na min. 30°.

Létáme na volném prostranství a vždy především dbáme na bezpečnost svojí i osob v blízkosti.



Mnoho šťastných chvíl s novým modelem přeje:

L. Mašík **LM model**  
[www.lm-model.cz](http://www.lm-model.cz)